



INFORME ESTADÍSTICO

Octubre, 2009

Universidad Nacional de Asunción Rectorado

POBLACIÓN ESTUDIANTIL Y DE RECURSOS HUMANOS DE LOS ÚLTIMOS CINCO AÑOS



FACULTAD DE CIENCIAS EXACTAS Y NATURALES



**POBLACIÓN ESTUDIANTIL Y DE RECURSOS
HUMANOS, DE LOS ÚLTIMOS CINCO AÑOS**

Universidad Nacional de Asunción
Informe Estadístico de cinco años, Facultad de Ciencias Exactas y Naturales

ELABORACIÓN Y PUBLICACIÓN

Rectorado, Dirección General de Planificación y Desarrollo (DGPD)

DIRECCIÓN Y CONTROL

María Evangelista Cristaldo de Benítez, Directora General (DGPD)

PROCESAMIENTO, ANÁLISIS Y EDICIÓN

María Gloria Paredes de Maldonado, Técnico Especializado (DGPD)

REVISIÓN

Luis Ramírez Adorno, Técnico Especializado (DGPD)

VERIFICACIÓN DE DATOS - FACULTAD

Natalia Ortiz Horvart, Jefa de Sistemas Informáticos (FaCEN)

Fuente de Datos

BASE UNA-Datos históricos Periodo 1989-2008- DGPD

IMPRESIÓN Y DISTRIBUCIÓN

Marta Bogado, Secretaria (DGPD)

CONTACTO

Tel. 585540-2 / 585617-8 Int. 159 y 160
Correo electrónico: **plani@rec.una.py**
Casilla de Correo N° 910 – Asunción, Paraguay

Octubre, 2009

AUTORIDADES Y DIRECTIVOS

RECTOR

Prof. Ing. Agr. Pedro Gerardo González

VICERRECTOR

Prof. Arq. Amado Franco Navoni

DECANO

Prof. MSc. Constantino Nicolás Guefos Kapsalis

VICEDECANO

Prof. Lic. Justo González Villalba

DIRECTORA ACADÉMICA

Prof. Lic. Luz Martínez

ÍNDICE

PRESENTACIÓN	7
I. POBLACIÓN ESTUDIANTIL	9
1. Postulantes 2004 - 2008.....	9
2. Ingresantes 2004 – 2008.....	10
4. Matriculados 2004 – 2008	12
5. Graduados 2004 - 2008.....	15
II. RECURSOS HUMANOS	18
1. Docentes 2004 - 2008	18
2. Funcionarios Administrativos y de Servicios 2004 - 2008	19

PRESENTACIÓN

El presente informe tiene por objeto presentar la tendencia de los datos estadísticos, correspondientes a la *Población Estudiantil y de Recursos Humanos* de los últimos cinco años de la **Facultad de Ciencias Exactas y Naturales** de la Universidad Nacional de Asunción (UNA).

Esta publicación se realiza en el marco del *Proceso de Autoevaluación y Acreditación de las carreras de la UNA*, resultado de la compilación y sistematización de los datos proveídos periódicamente por las diferentes Facultades e Institutos de la Universidad. Los datos que se presentan en este informe, corresponden a la **Facultad de Ciencias Exactas y Naturales** y que fueron previamente verificados por los responsables de dicha Institución.

Se espera que las informaciones cuantitativas aquí presentadas, contribuyan al análisis que garanticen la mejora continua de la gestión académica y administrativa de la Institución.

DATOS ESTADÍSTICOS DE LOS ÚLTIMOS CINCO AÑOS DE LA POBLACIÓN ESTUDIANTIL Y DE RECURSOS HUMANOS

I. POBLACIÓN ESTUDIANTIL

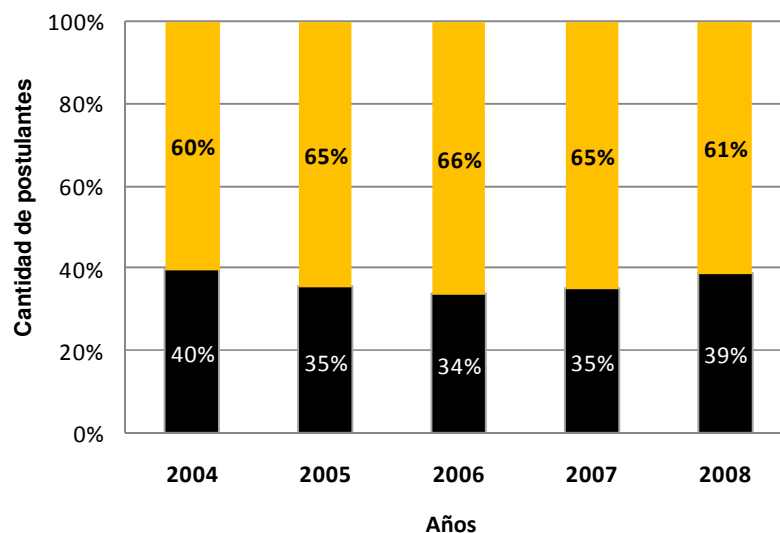
1. Postulantes 2004 - 2008

Cuadro 1. Total General de Postulantes por año, según participación por sexo y variación por año

Años	Total Facultad		Diferencia sexo	Total por año	Participación por sexo en %		Variación año sgte/año anterior
	Masculino	Femenino			Masculino	Femenino	
1	2	3	4 (2-3)	5 (2+ 3)	6 (2/5)	7 (3/5)	8 (Columna 5)
2004	252	381	-129	633	40	60	-
2005	215	391	-176	606	35	65	-27
2006	189	368	-179	557	34	66	-49
2007	152	278	-126	430	35	65	-127
2008	183	287	-104	470	39	61	40
Promedio	198	341	-143	539	37	63	-41
Variación % 2008/2004				-26%			

Fuente: Base de datos_UNA. Agosto 2009

Gráfico 1. Variación de la cantidad de Postulantes por año, según sexo



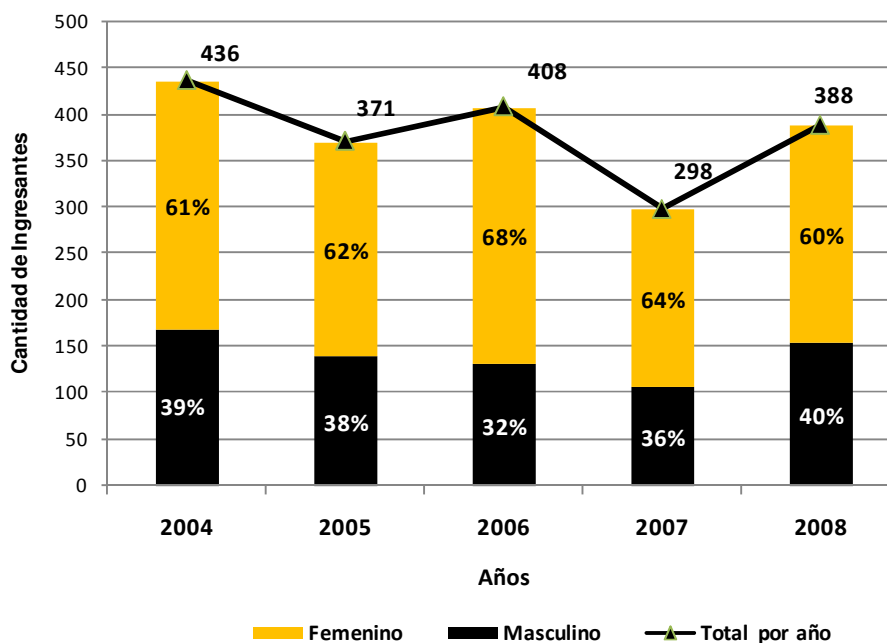
2. Ingresantes 2004 – 2008

Cuadro 2. Total General de Ingresantes, según participación por sexo y variación por año

Años	Total Facultad		Diferencia sexo	Total por año	Participación por sexo en %		Variación año sgte/año anterior
	Masculino	Femenino			Masculino	Femenino	
1	2	3	4 (2-3)	5 (2+ 3)	6 (2/5)	7 (3/5)	8 (Columna 5)
2004	169	267	-98	436	39	61	-
2005	140	231	-91	371	38	62	-65
2006	132	276	-144	408	32	68	37
2007	107	191	-84	298	36	64	-110
2008	154	234	-80	388	40	60	90
Promedio	140	240	-99	380	37	63	-12
Variación % 2008/2004				-11%			

Fuente: Base de datos_UNA. Agosto 2009

Gráfico 2. Evolución porcentual del total de Ingresantes por año, según sexo



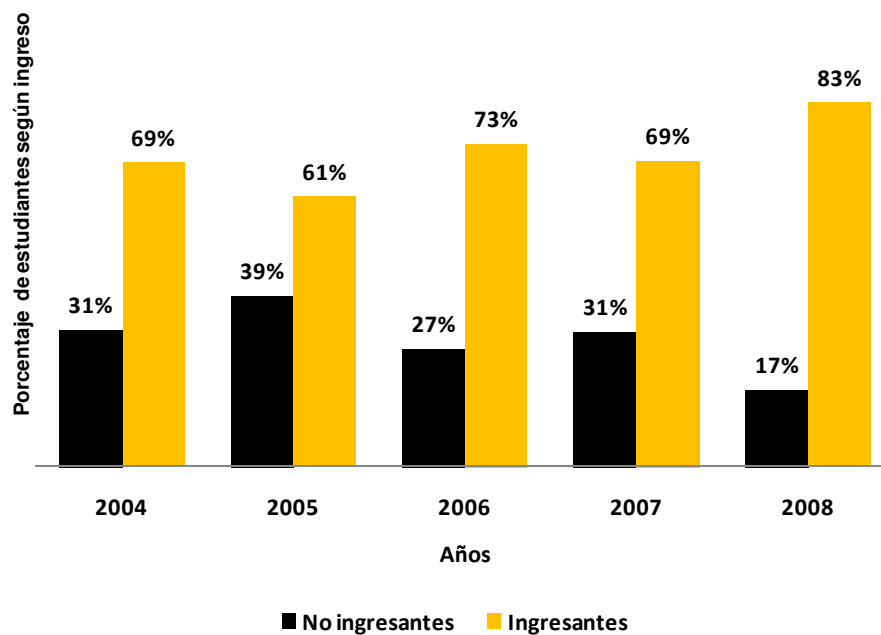
Relación Postulantes e Ingresantes de todas las carreras 2004 -2008

Cuadro 3. Relación de Postulantes, Ingresantes y No Ingresantes por año, según sexo

Años	Postulantes			Ingresantes				No ingresantes
	Masculino	Femenino	Total	Masculino	Femenino	Total	%	
1	2	3	4(2+3)	5	6	7 (5+6)	8(7/4*100)	9(4-7)
2004	252	381	633	169	267	436	69	197
2005	215	391	606	140	231	371	61	235
2006	189	368	557	132	276	408	73	149
2007	152	278	430	107	191	298	69	132
2008	183	287	470	154	234	388	83	82

Fuente: Base de datos_UNA. Julio 2009

Gráfico 3. Relación por año de Ingresantes y No Ingresantes



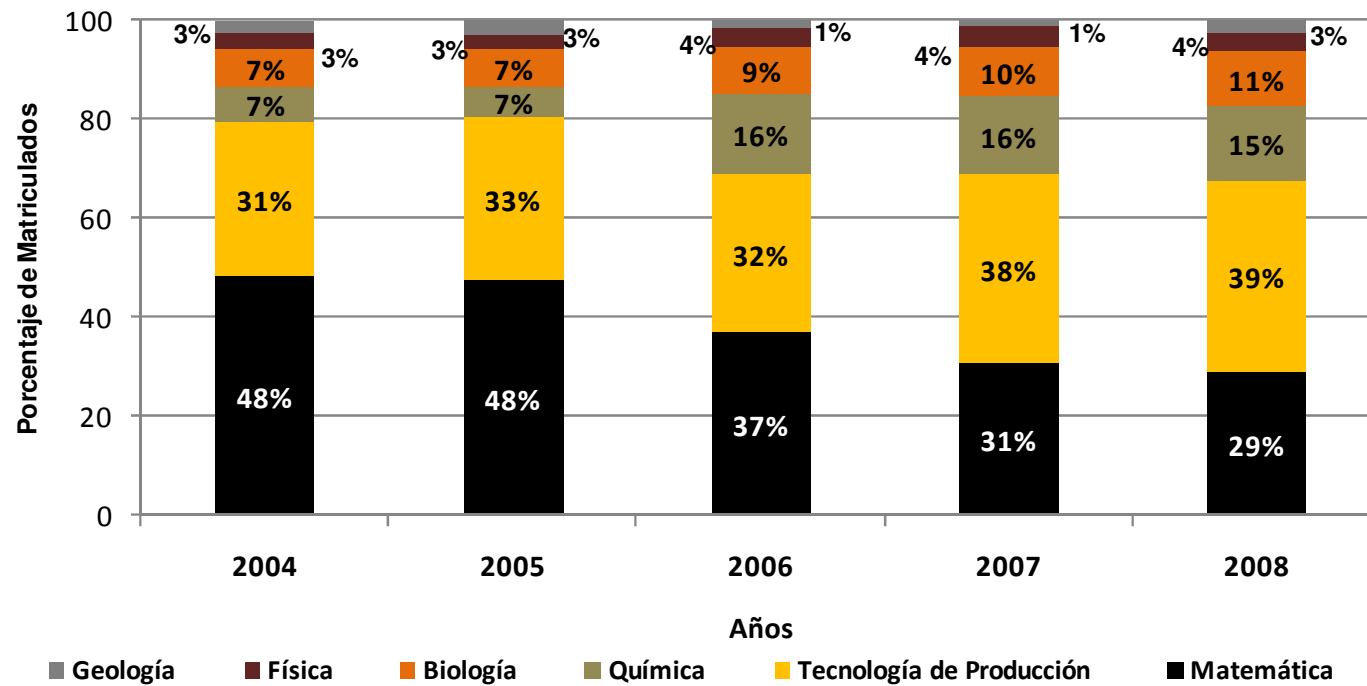
4. Matriculados 2004 – 2008

Cuadro 4. Matriculados por año, según participación por sexo y carrera

Años	Matemática Pura			Matemática Estadística			Química			Física			Geología			Biología			Tecnología de Producción		
	M	F	Total	M	F	Total	M	F	Total	M	F	Total	M	F	Total	M	F	Total	M	F	Total
1	2	3	4(2+3)	5	6	7(5+6)	8	9	10(8+9)	11	12	13(11+12)	14	15	16(14+15)	17	18	19(17+18)	20	21	22(20+21)
2004	372	748	1.120	-	-	-	25	139	164	32	43	75	18	40	58	71	101	172	290	435	725
2005	325	685	1.010	-	-	-	20	121	141	27	40	67	17	42	59	64	88	152	273	418	691
2006	102	251	353	182	338	520	73	321	394	60	29	89	14	20	34	63	158	221	307	479	786
2007	79	186	265	160	262	422	79	272	351	63	30	93	14	19	33	65	162	227	347	501	848
2008	71	179	250	160	264	424	86	275	361	60	29	89	29	44	73	75	177	252	378	537	915
Promedio	190	410	600	167	288	273	57	226	282	48	34	83	18	33	51	68	137	205	319	474	793

Fuente: Base de datos_UNA. Agosto 2009

Gráfico 4. Distribución de Matriculados según carreras, por año

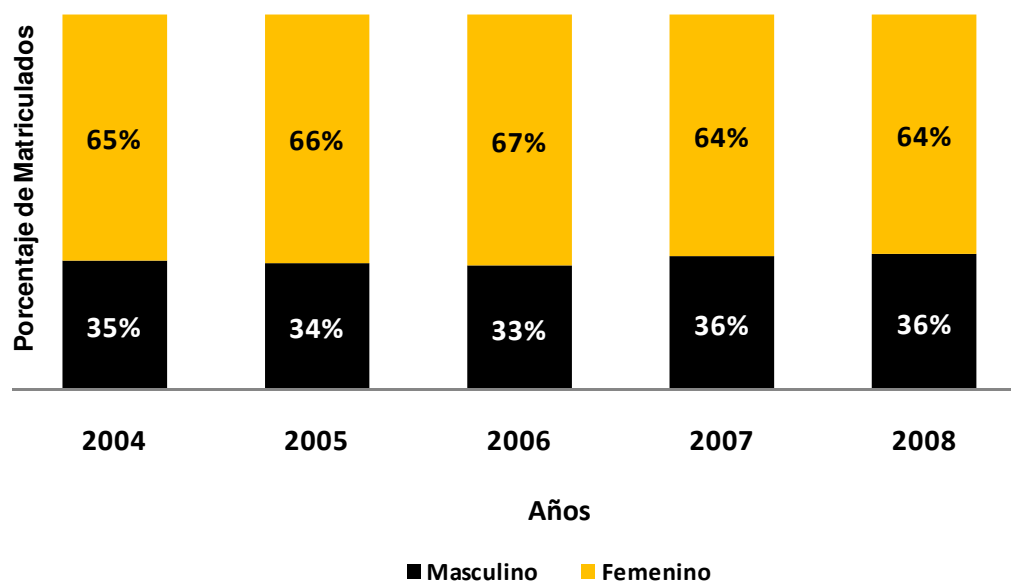


Cuadro 5. Total General de Matriculados, según participación por sexo y variación por año

Años	Total Facultad		Diferencia sexo	Total por año	Participación por sexo en %		Variación año sgte/año anterior
	Masculino	Femenino			Masculino	Femenino	
1	2	3	4 (2-3)	5 (2+3)	6 (2/5)	7 (3/5)	8 (Columna 5)
2004	808	1.506	-698	2.314	35	65	-
2005	726	1.394	-668	2.120	34	66	-194
2006	801	1.596	-795	2.397	33	67	277
2007	807	1.432	-625	2.239	36	64	-158
2008	859	1.505	-646	2.364	36	64	125
Promedio	800	1.487	-686	2.287	35	65	13
Variación % 2008/2004				2%			

Fuente: Base de datos_UNA. Agosto 2009

Gráfico 5. Distribución porcentual del total de Matriculados por año, según sexo



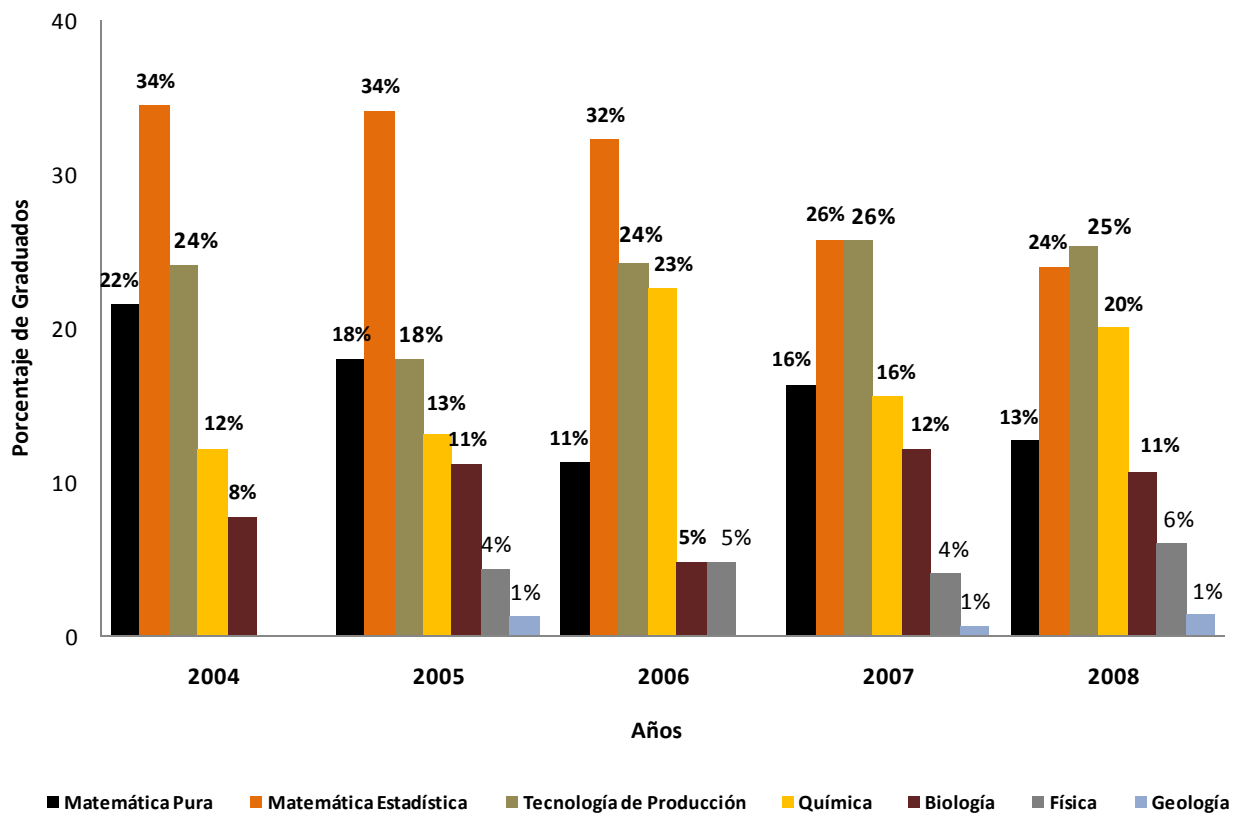
5. Graduados 2004 - 2008

Cuadro 6. Graduados por año, según participación por sexo y carrera

Años	Matemática Pura			Matemática Estadística			Química			Física			Geología			Biología			Tecnología de Producción		
	M	F	Total	M	F	Total	M	F	Total	M	F	Total	M	F	Total	M	F	Total	M	F	Total
1	2	3	4(2+3)	5	6	7(5+6)	8	9	10(8+9)	11	12	13(11+12)	14	15	16(14+15)	17	18	19(17+18)	20	21	22(20+21)
2004	7	18	25	12	28	40	3	11	14	-	-	-	-	-	-	2	7	9	6	22	28
2005	9	20	29	20	35	55	2	19	21	3	4	7	1	1	2	6	12	18	10	19	29
2006	2	5	7	5	15	20	2	12	14	2	1	3	-	-	-	1	2	3	8	7	15
2007	8	16	24	11	27	38	5	18	23	2	4	6	1	0	1	5	13	18	12	26	38
2008	11	8	19	12	24	36	6	24	30	6	3	9	0	2	2	2	14	16	16	22	38
Promedio	7	13	21	12	26	38	4	17	20	3	2	5	0	1	1	3	10	13	10	19	30

Fuente: Base de datos_UNA. Agosto 2009

Gráfico 6. Distribución porcentual de Graduados según carreras, por año

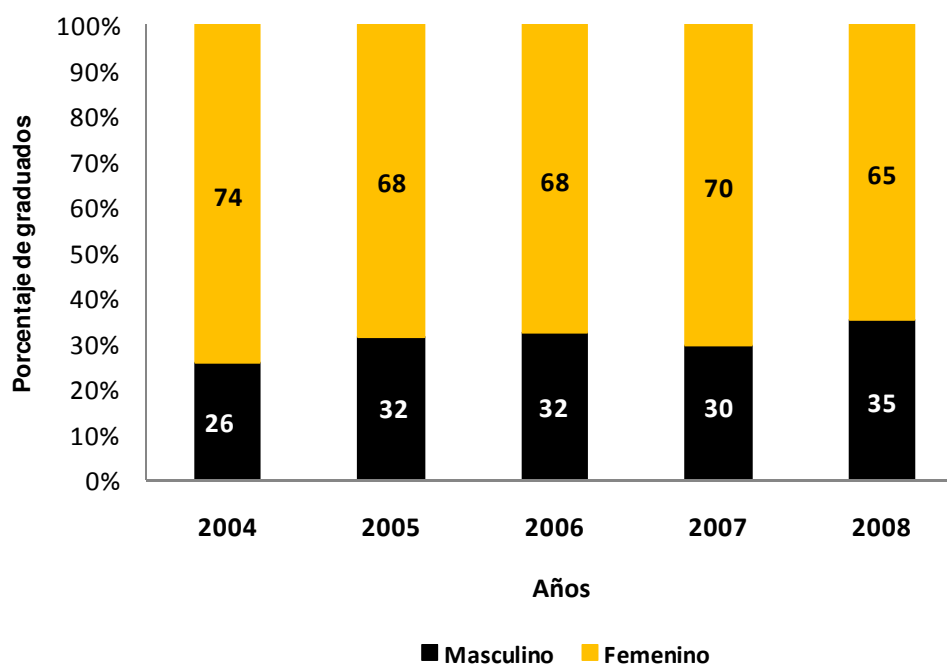


Cuadro 7. Total General de Graduados por año, según participación por sexo y variación por año

Años	Total Facultad		Diferencia sexo	Total por año	Participación por sexo en %		Variación año sgte/año anterior
	Masculino	Femenino			Masculino	Femenino	
1	2	3	4 (2-3)	5 (2+ 3)	6 (2/5)	7 (3/5)	8 (Columna 5)
2004	30	86	-56	116	26	74	-
2005	51	110	-59	161	32	68	45
2006	20	42	-22	62	32	68	-99
2007	44	104	-60	148	30	70	86
2008	53	97	-44	150	35	65	2
Promedio	40	88	-48	127	31	69	9
Variación % 2008/2004				29%			

Fuente: Base de datos_UNA. Julio 2009

Gráfico 7. Evolución del total de Graduados por año, según sexo



II. RECURSOS HUMANOS

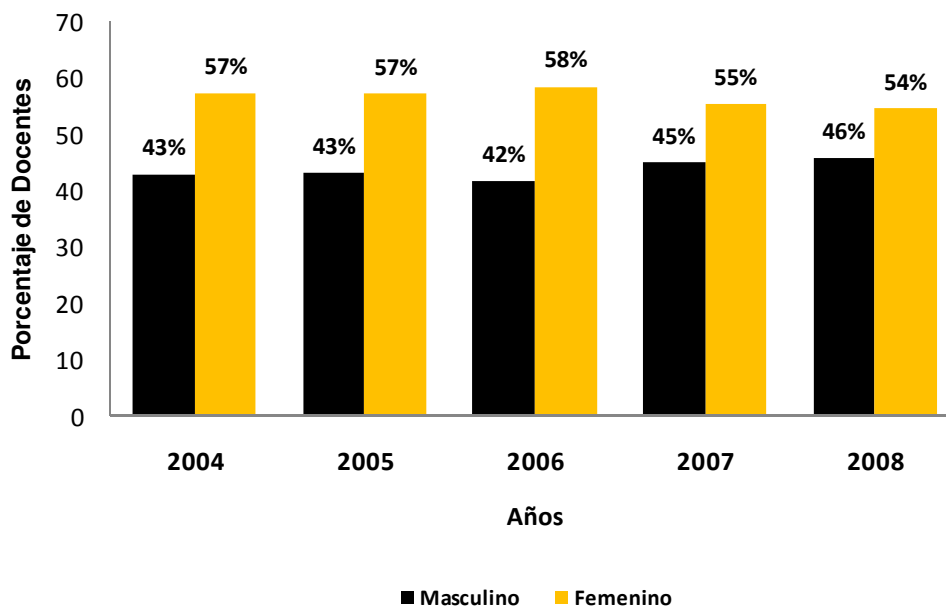
1. Docentes 2004 - 2008

Cuadro 8. Docentes por año, según participación por sexo

Años	Masculino	Femenino	Diferencia sexo	Total por año	Participación por sexo en %		Variación anual año sgte/año anterior
					Masculino	Femenino	
1	2	3	4 (2-3)	5(2+ 3)	6(2/5)	7(3/5)	8(Columna 5)
2004	86	115	-29	201	43	57	-
2005	77	102	-25	179	43	57	-22
2006	67	94	-27	161	42	58	-18
2007	99	122	-23	221	45	55	60
2008	78	93	-15	171	46	54	-50
Promedio	81	105	-24	187	44	56	-8
Variación % 2008/2004				-15%			

Fuente: Base de datos_UNA. Julio 2009

Gráfico 8. Porcentaje de Docentes según sexo, por año



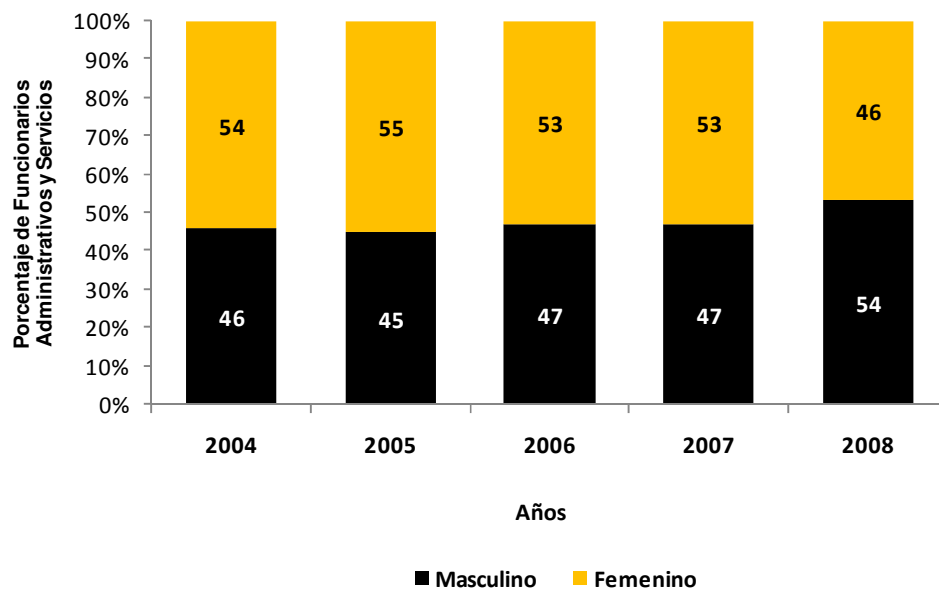
2. Funcionarios Administrativos y de Servicios 2004 - 2008

Cuadro 9. Funcionarios Administrativos y de Servicios, según participación por sexo

Años	Masculino	Femenino	Diferencia sexo	Total por año	Participación por sexo en %		Variación anual año sgte/año anterior
					Masculino	Femenino	
1	2	3	4 (2-3)	5(2+ 3)	6(2/5)	7(3/5)	8(Columna 5)
2004	28	33	-5	61	46	54	-
2005	29	35	-6	64	45	55	3
2006	31	35	-4	66	47	53	2
2007	31	35	-4	66	47	53	0
2008	67	58	9	125	54	46	59
Promedio	37	39	-2	76	48	52	16
Variación % 2008/2004				105 %			

Fuente: Base de datos_UNA. Julio 2009

Gráfico 9. Porcentaje de Funcionarios Administrativos y de Servicios según sexo, por año





UNIVERSIDAD NACIONAL DE ASUNCIÓN
Rectorado, Dirección General de Planificación y Desarrollo
Informe Estadístico cinco años,
Facultad de Ciencias Exactas y Naturales

Teléfonos: (595) (21) 585540-3 Int. 159/160
Correo electrónico: plani@rec.una.py
Campus de San Lorenzo, Paraguay